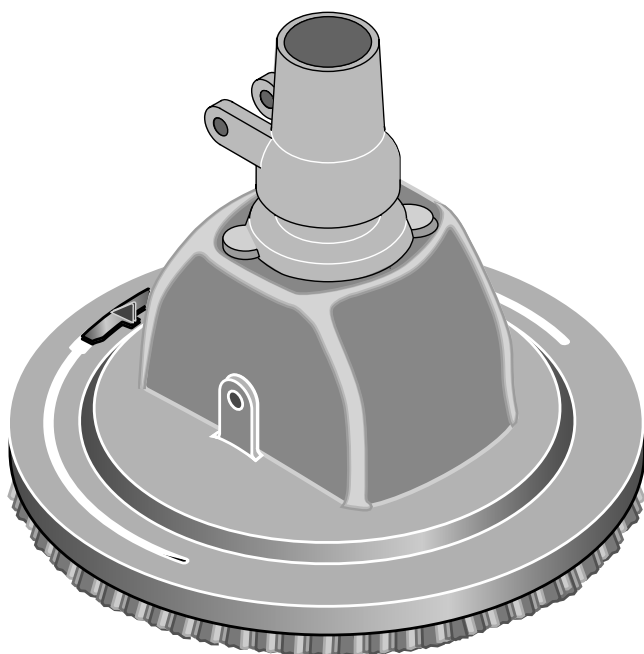


'LIL SHARK^{MC}

Nettoyeur de piscine automatique



Guide d'installation et d'utilisation

IMPORTANTES CONSIGNES DE SÉCURITÉ
LIRE ET SUIVRE TOUTES LES
DIRECTIVES CONSERVER CES DIRECTIVES

Service à la clientèle

Si vous avez des questions au sujet de la commande de pièces de rechange et de produits pour piscine Pentair, veuillez utiliser les coordonnées suivantes :

Service à la clientèle/technique (de 8 h 00 à 17 h 00 – heure normale du Centre)

Téléphone : (800) 752-0183

International

Téléphone : (262) 728-5551

Télécopieur : (262) 728-7550

Site Web

Visitez www.staritepool.com ou www.pentairpool.com pour trouver des renseignements sur les produits Pentair.

© Pentair Water Pool and Spa, Inc., 2005. Tous droits réservés.

Le présent document peut être changé sans préavis.

293 Wright St., Delavan, WI 53115 • (262) 728-5551

Marques de commerce et renoncations. Le logo Pentair Water Pool and Spa et Lil Shark sont des marques de commerce de Pentair Water Pool and Spa, Inc. D'autres marques de commerce et noms commerciaux peuvent être utilisés dans le présent document pour renvoyer à l'une ou l'autre des entités revendiquant les marques et les noms ou à leurs produits. Pentair Water Pool and Spa, Inc. renonce à tout droit de propriété sur les marques de commerce ou les noms commerciaux autres que les siens.

PN467 (9/15/05)

Au sujet de la piscine et du système de filtration

Liste des contrôles à effectuer avant de procéder à l'installation :

- Avant d'installer ce nettoyeur dans une piscine à doublure en toile de vinyle, vérifier attentivement la toile à la recherche de signes de détérioration ou de dommages causés par le vieillissement ou les produits chimiques. Vérifier aussi les parois de la piscine à la recherche de dommages, etc. Si on remarque des dommages, demander à un professionnel qualifié en piscines de procéder aux réparations nécessaires. De même,
- Si on remarque la présence de pierres, de racines, etc. sous la toile, les enlever avant d'installer le nettoyeur automatique.

- Avant d'installer le nettoyeur, ne pas oublier de nettoyer le filtre, (et de le laver à contre-courant) et de vider tous les paniers.
- Toujours s'assurer que le tuyau souple et que le nettoyeur sont remplis d'eau avant de démarrer la pompe. La pompe risque de surchauffer et d'être endommagée si on la laisse fonctionner à sec.
- Le nettoyeur est conçu pour garder une piscine propre et non pas pour procéder à son nettoyage initial lorsqu'on la rouvre pour la saison.

Consignes de sécurité

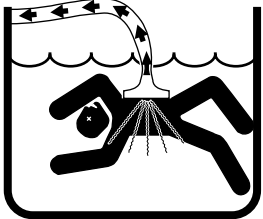
⚠ Ce symbole indique qu'il faut être prudent. Lorsque ce symbole apparaît sur le système ou dans cette Notice, rechercher une des mises en garde qui suivent, car elles indiquent un potentiel possible de blessures corporelles.

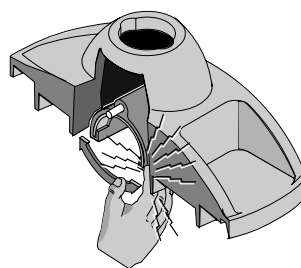
⚠ DANGER avertit d'un danger qui causera des blessures corporelles, la mort ou des dommages matériels importants si on l'ignore.

⚠ AVERTISSEMENT avertit d'un danger qui risque de causer des blessures corporelles, la mort ou des dommages matériels importants si on l'ignore.

⚠ ATTENTION avertit d'un danger qui causera ou qui risquera de causer des blessures corporelles, la mort ou des dommages matériels importants si on l'ignore.

Lire attentivement et observer toutes les consignes de sécurité contenues dans cette Notice ou collées sur l'équipement. Garder les autocollants de sécurité en bon état; les remplacer s'ils manquent ou s'ils ont été endommagés.

⚠ ADVERTENCIA 	Aspiration dangereuse. Les cheveux et des parties du corps risquent d'être aspirés et arrachés. Peut causer la noyade. Ne pas jouer avec le nettoyeur automatique ni avec son tuyau souple et ne pas se l'appliquer sur le corps. Ne pas laisser les enfants utiliser ni jouer avec ce nettoyeur de piscine. Arrêter la pompe avant d'intervenir sur le nettoyeur.
--	---



⚠ ATTENTION L'oscillateur peut causer des blessures aux mains ou aux doigts. Arrêter la pompe avant de nettoyer la tête du nettoyeur de piscine.

⚠ AVERTISSEMENT Le tuyau souple peut faire trébucher les baigneurs et s'enrouler autour d'eux. Ne permettre à personne de se baigner dans la piscine pendant que le nettoyeur fonctionne.

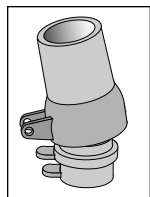
Au sujet de l'entretien

⚠ AVERTISSEMENT Aspiration dangereuse. Arrêter la pompe avant de nettoyer le nettoyeur de piscine.

- Garder les paniers de l'écumoire et de la pompe propres et débarrassés de débris.
- Si de gros débris (feuilles, branches, etc.) bouchent le nettoyeur, essayer tout d'abord de les enlever par la partie inférieure du nettoyeur. Si cela ne réussit pas, déposer l'embout oscillant supérieur (le tourner de 90° de tour à gauche), puis enlever les débris par le haut.
- Avant de superchlorer (traitement de choc) ou d'équilibrer les produits chimiques, sortir le nettoyeur de la piscine. Attendre ensuite au moins quatre heures avant de le remettre le dans la piscine.

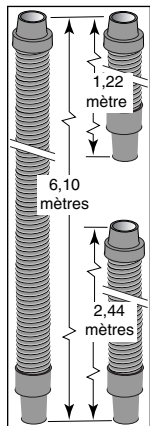
- Pendant que le nettoyeur est remis, s'assurer que les poils de la brosse ne seront pas déformés. Ranger le nettoyeur de façon qu'il ne repose pas sur ses poils et que rien ne puisse les comprimer.
- Dans la mesure du possible, ne pas enrouler le tuyau. Le ranger bien à plat et bien droit.
- Si l'oscillateur doit être déposé, voir « Dépose de l'oscillateur », page 8.

Au sujet du nettoyeur et des accessoires :



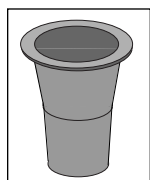
L'embout oscillant

- L'introduire dans le corps du nettoyeur et le tourner de 1/4 de tour à droite.
- Si, pour le nettoyage manuel on fixe un manche Unidapt sur l'embout oscillant, s'assurer qu'il est du type spécial et flottant (n° GW9019 - À acheter localement). L'utilisation de tout autre manche Unidapt ne permettra pas un nettoyage adéquat.



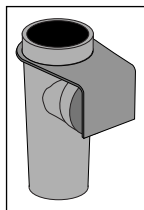
Le tuyau

- Le nettoyeur est livré avec trois (3) longueurs de tuyau : une de 6,10 mètres (20 pieds), une de 2,44 mètres (8 pieds) et une de 1,22 mètre (4 pieds), ce qui permet de nettoyer les piscines ayant jusqu'à 8,23 mètres (27 pieds).
- Pour les piscines de plus de 8,23 mètres (27 pieds), ajouter une longueur de tuyau de 2,44 mètres (8 pieds) (n° GW9511 - À acheter localement).
- Pour les piscines de moins de 7,30 m (24 pieds), essayer trois longueurs de tuyau. Si une longueur totale de 9,75 mètres (32 pieds) est trop longue, enlever une longueur de 2,44 mètres (8 pieds) et n'utiliser qu'une longueur totale de 7,30 mètres (24 pieds).
- Les tuyaux sont spécifiquement conçus pour le nettoyeur, lequel fonctionnera moins bien si on utilise un autre type de tuyau.



Le cône de réduction

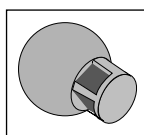
- Permet de brancher le tuyau sur certaines écumoires.
- Garde le tuyau branché dans l'écumoire lorsque la pompe s'arrête.



Le régulateur d'aspiration

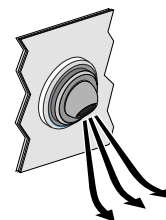
▲ AVERTISSEMENT Aspiration dangereuse. Les cheveux et des parties du corps risquent d'être aspirés et arrachés. Poser le régulateur d'aspiration sur tous les systèmes à vide élevé.

- Pour fonctionner en toute sécurité, tous les systèmes doivent être munis d'un régulateur d'aspiration.
- Le régulateur d'aspiration permet de dissiper l'aspiration au cas où celle du nettoyeur serait bouchée.
- La membrane en caoutchouc noir doit toujours être immergée. Si elle aspire de l'air, la pompe se désamorçera et risquera d'être endommagée.



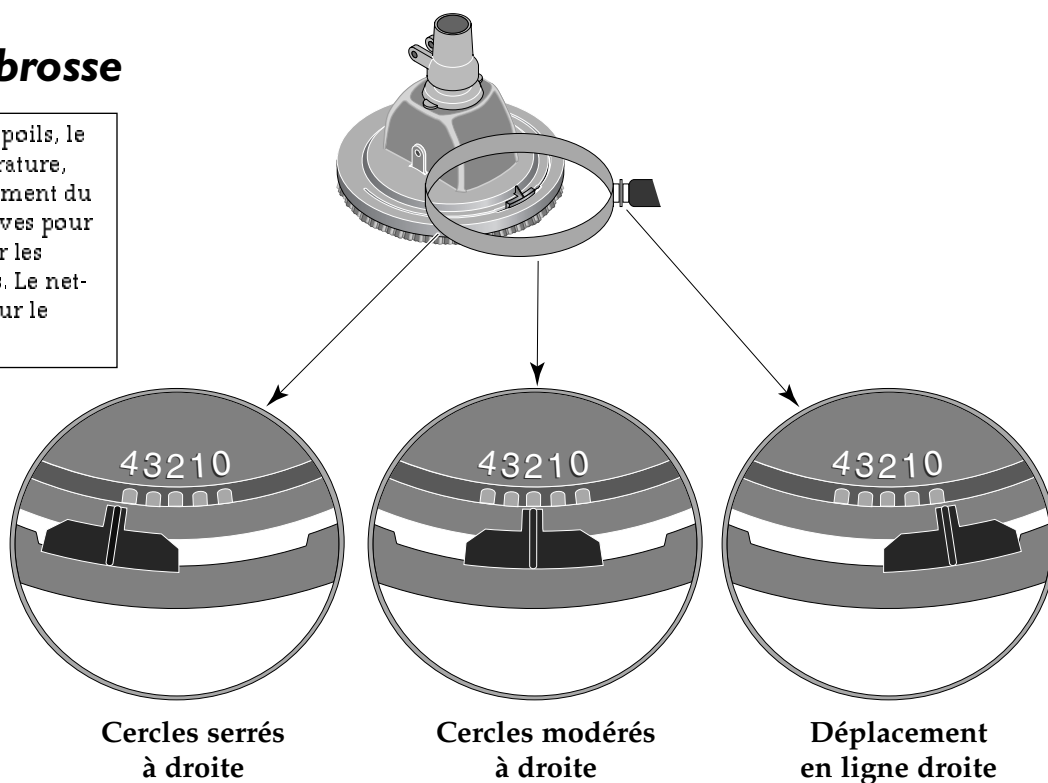
Le déflecteur de débit

- Ne l'installer que si le raccord d'aspiration de la piscine ne donne pas les résultats désirés.
- Pour le meilleur nettoyage possible, diriger le jet du déflecteur de retour à 45° vers le bas par rapport à la paroi de la piscine (illustration ci-contre).



Réglage de la brosse

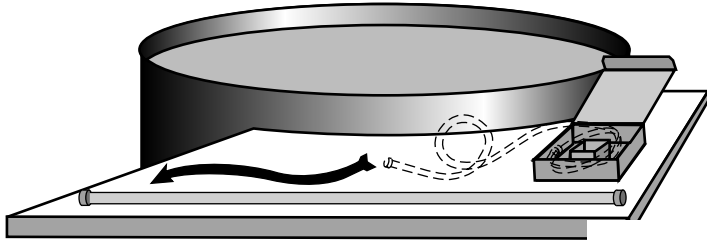
REMARQUE : L'usure des poils, le fond de la piscine, la température, etc. affecteront le fonctionnement du nettoyeur. Suivre ces directives pour régler le nettoyeur et obtenir les meilleurs résultats possibles. Le nettoyeur a été réglé à l'usine sur le réglage n° 1.



Installation

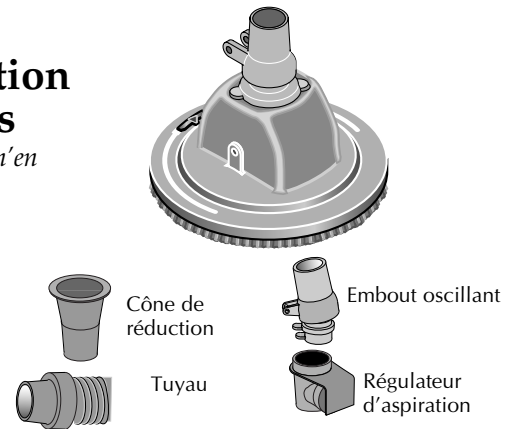
1° : Redressage du tuyau.

Le sortir de sa boîte et l'allonger au soleil pour le redresser.



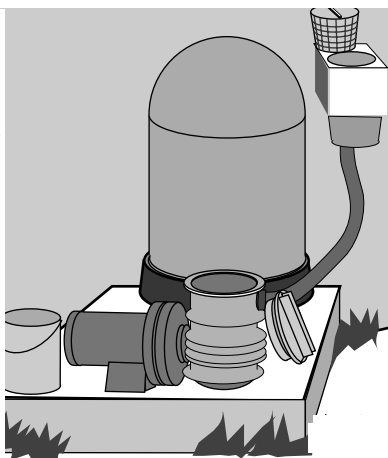
2° : Vérification de pièces

S'assurer qu'il n'en manque pas.



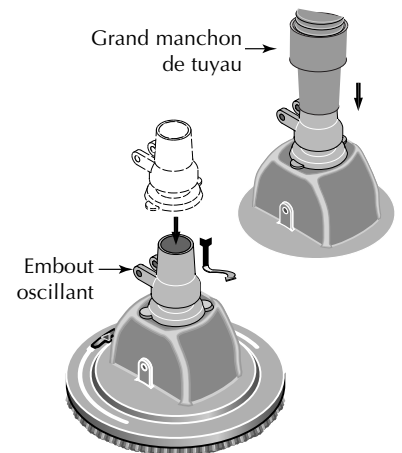
3° : Nettoyage du système.

- Pendant que le tuyau est exposé au soleil, nettoyer et laver à contre-courant le système de filtration ainsi que les paniers de l'écumoire et de la pompe.
- Fermer le drain principal de la piscine (le cas échéant).
- Démarrer la pompe.



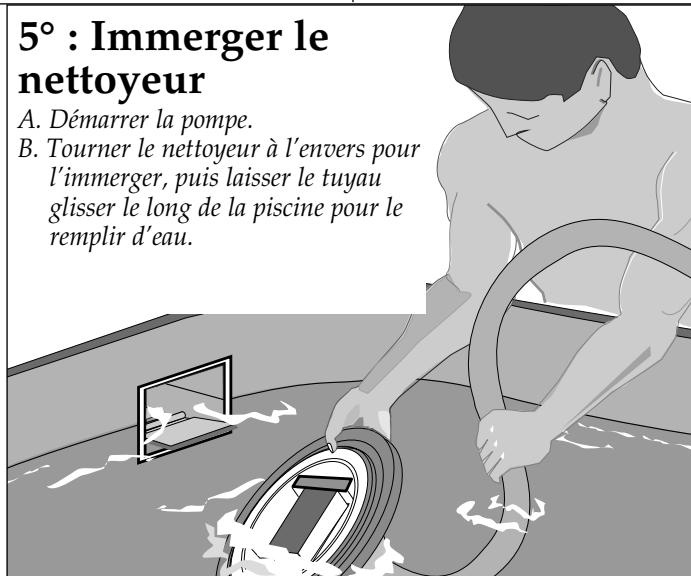
4° : Assemblage du nettoyeur.

- Introduire l'embout oscillant dans le corps du nettoyeur et le tourner de 1/4 de pouce à droite pour le verrouiller.
- Régler la bague de la brosse sur « 0 ».
- Brancher le tuyau en glissant son grand manchon par-dessus l'embout oscillant.



5° : Immerger le nettoyeur

- Démarrer la pompe.
- Tourner le nettoyeur à l'envers pour l'immerger, puis laisser le tuyau glisser le long de la piscine pour le remplir d'eau.



Installation

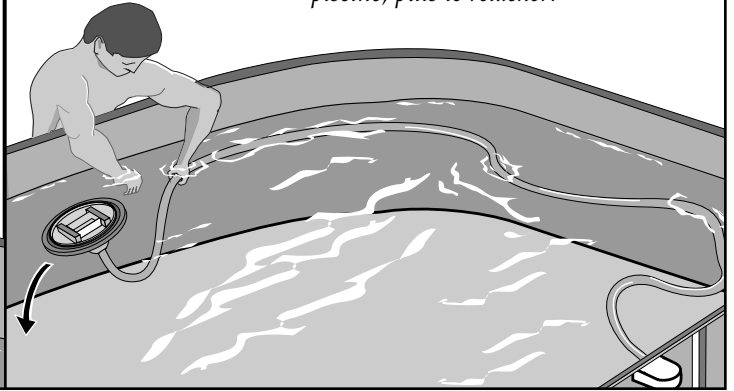
6° : Brancher le tuyau

Pendant que le système de filtration fonctionne, brancher le tuyau sur l'écumoire ou un orifice d'aspiration. Pour les différents types de branchements, se reporter ci-dessous.



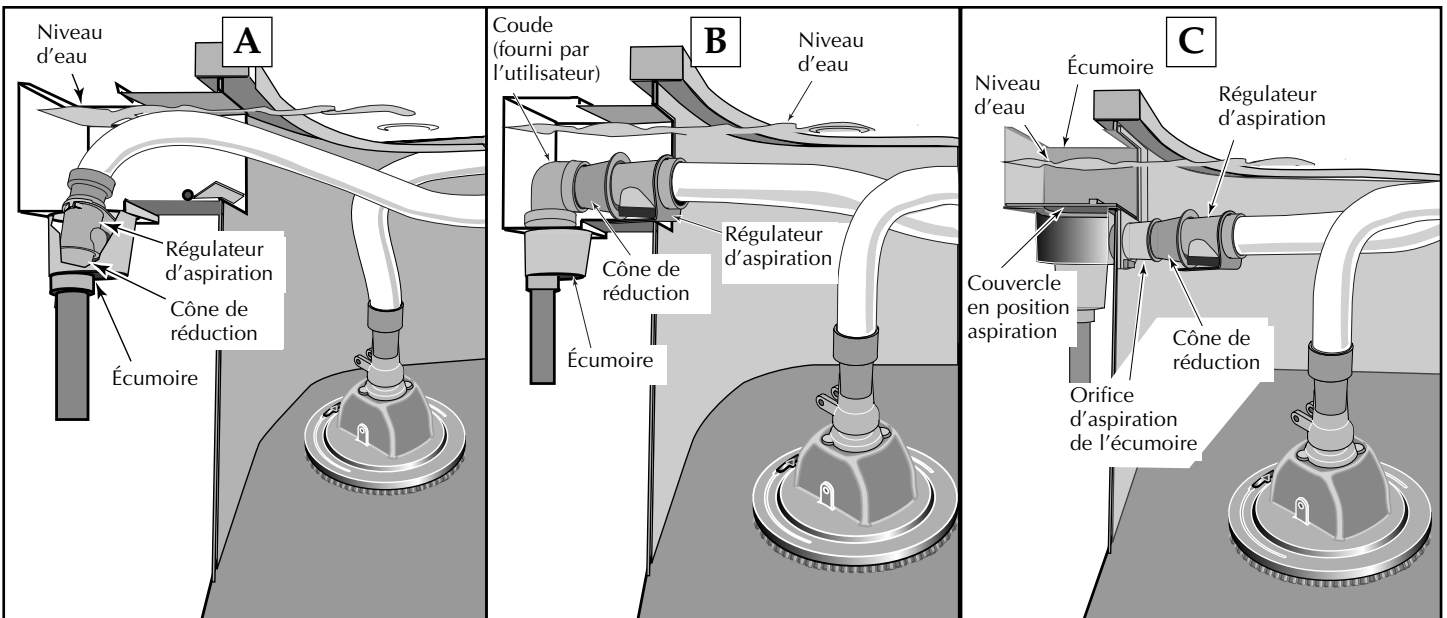
7° : Allonger le tuyau.

Pour de meilleurs résultats : Pendant que le nettoyeur est immergé, tirer le tuyau vers le côté opposé de la piscine, puis le relâcher.



Branchements du tuyau

Suivre le schéma qui ressemble le plus à l'installation de l'écumoire.

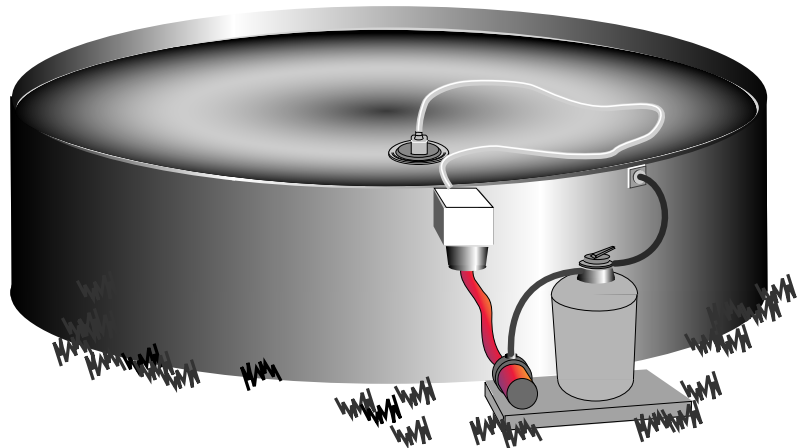


Dernières vérifications (Pendant que le nettoyeur fonctionne) :

Par mesure de sécurité :
Pas de baigneurs dans la piscine!

Pour de meilleurs résultats :

- A. Pas d'échelle
- B. Pas de jouet
- C. Pas de chlorateur flottant
- D. Si la piscine est munie d'un drain principal, le fermer.

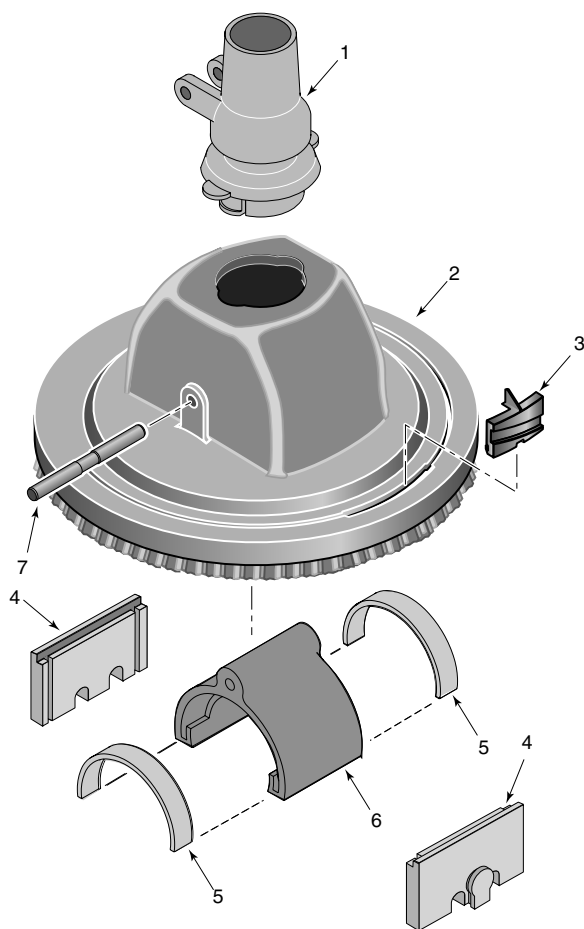


Recherche des pannes

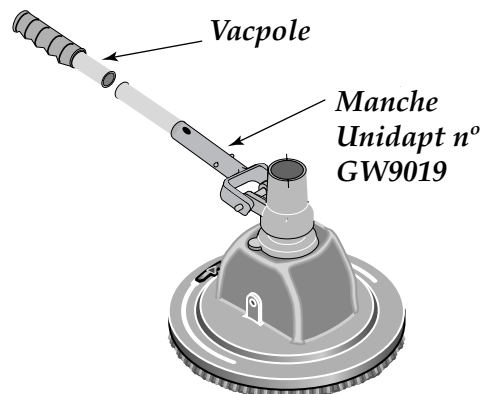
Incidents	Remède
Le nettoyeur se déplace lentement ou pas du tout.	<ul style="list-style-type: none">• Laver à contre-courant et nettoyer le filtre. Vider tous les paniers.• Enlever les débris de l'oscillateur ou du tuyau.• Si le diamètre des tuyaux branchés entre l'écumoire et le filtre et le filtre et la piscine est inférieur à 1 1/2 pouce, les remplacer par des tuyaux de 1 1/2 pouce de diamètre.• La pompe du système de filtration est peut-être trop petite. Consulter un professionnel en piscines.• Si la piscine comporte un drain principal (drain de fond), le fermer pendant que le nettoyeur fonctionne.
Le nettoyeur ne nettoie que le périmètre de la piscine.	<ul style="list-style-type: none">• S'assurer que le régulateur d'aspiration est installé.• Régler la bague de la brosse sur un numéro plus grand.
Le nettoyeur reste sur place; le tuyau est complètement allongé.	<ul style="list-style-type: none">• Le tuyau est trop court. Il doit être de 1,50 à 2,40 mètres (5 à 8 pieds) plus long que la longueur totale de la piscine. Acheter une rallonge de tuyau pour obtenir la longueur adéquate.
Le nettoyeur ne tourne qu'à droite et ne nettoie qu'une partie de la piscine.	<ul style="list-style-type: none">• Régler la bague de la brosse sur un numéro plus petit.
L'oscillateur tourne trop vite.	<ul style="list-style-type: none">• S'assurer qu'un régulateur d'aspiration est posé (Le régulateur portant le numéro « 50 » le ralentira au maximum).• Si le système comporte un robinet de retour, le fermer graduellement jusqu'à ce que l'oscillateur fonctionne à la vitesse désirée.
Le tuyau s'enroule constamment.	<ul style="list-style-type: none">• Pour obtenir de meilleurs résultats, et pendant que le tuyau n'est pas utilisé, le remiser à plat et bien droit.• L'étendre au soleil (à plat et bien droit) pendant quelques heures.• Le tuyau est trop long. Enlever une longueur de 2,40 mètres (8 pieds).
La piscine n'est pas complètement nettoyée dans les quatre heures.	<ul style="list-style-type: none">• Tous les nettoyeurs peuvent manquer un endroit. Pour bien nettoyer la piscine, poser un manche télescopique Vacpole sur le nettoyeur et le guider. (Voir page 6).• Essayer d'autres réglages de la brosse (entre 0 et 4) jusqu'à obtenir les résultats désirés.• Le nettoyeur n'est pas conçu pour fonctionner sous un couvre-piscine solaire.• Des vents violents empêchent le nettoyeur de nettoyer toute la surface.
Le nettoyeur tombe sur son côté lorsque la pompe s'arrête.	<ul style="list-style-type: none">• Ceci est normal si le système de filtration produit une contre-pression excessive lorsque la pompe s'arrête. Le nettoyeur se redressera dès que le système redémarrera.
Le tuyau se débranche lorsque la pompe s'arrête.	<ul style="list-style-type: none">• Poser le cône de réduction dans l'écumoire.
Le nettoyeur reste « collé » sur le fond de la piscine ou son drain principal.	<ul style="list-style-type: none">• Poser, dans le régulateur d'aspiration, la membrane portant le numéro « 50 ».• Vérifier la bague intérieure de la brosse; elle est peut-être excessivement usée.

Pour toute question, appeler au 1 800 752-0183

Pièces de rechange – Modèle GW8000



Accessoires en option



Réf.	Désignation	Qté	N° des pièces
1	Embout oscillant	1	GW9012
2	Corps du nettoyeur (y compris la brosse)	1	*
3	Bague de réglage	1	41100-0026
4	Butoir de l'oscillateur (2 par sachet)	1	41100-0027
5	Joints de l'oscillateur (2 par sachet)	1	GW9004
6	Trousse d'oscillateur (y compris les joints)	1	GW9003
7	Axe	1	GW9002
•	Défecteur de débit	1	GW9014
•	Trousse de tuyaux de rechange (Un de 6,10 mètres (20 pieds), un de 2,44 mètres (8 pieds) et un de 1,22 mètre (4 pieds))		GW9516
•	Tuyau de 6,10 mètres (20 pieds)	1	GW9521
•	Tuyau de 2,44 mètres (8 pieds)	1	GW9511
•	Tuyau de 1,22 mètre (4 pieds)	1	GW9519

• Pièces non illustrées.

* Si le corps tombe en panne, commander GW8000.

Dépose de l'oscillateur

Pour déposer l'oscillateur du nettoyeur, basculer le nettoyeur sur son côté, supporter le côté du corps, puis taper sur l'axe pour le chasser du corps.

L'oscillateur sortira du corps du nettoyeur. Les butoirs de l'oscillateur peuvent être chassés des encoches du corps du nettoyeur (ils glissent vers le fond du nettoyeur).

Pour reposer l'oscillateur, procéder à l'inverse de sa dépose.

GARANTIE LIMITÉE PENTAIR WATER POOL AND SPA

Les pompes, les filtres, les écumoirs, les appareils d'éclairage immergés (à l'exception des ampoules) et les raccords fabriqués par Pentair Water Pool and Spa sont garantis contre tout défaut de matériel et/ou de fabrication pendant un (1) an à compter de la date de la première installation.

Cette garantie couvre le consommateur acheteur-utilisateur initial (« Acheteur ») seulement. Pentair Water Pool and Spa réparera ou remplacera, à sa discrétion, tout produit défectueux. L'acheteur devra payer les frais de main-d'œuvre et d'expédition liés au remplacement d'un produit couvert par la garantie. Toute demande visant le service de la garantie doit être faite par l'intermédiaire du concessionnaire installateur. La présente garantie ne couvre pas les produits endommagés à la suite d'une négligence, d'un usage abusif, d'une installation ou d'un entretien non conforme ou de toute autre circonstance hors du contrôle direct de Pentair Water Pool and Spa. Si les produits ne sont pas installés par un professionnel et en conformité avec les codes locaux, les garanties du fabricant seront nulles.

La présente garantie énonce l'obligation de Pentair Water Pool and Spa de même que le recours exclusif de l'acheteur à l'égard des produits défectueux.

LA SOCIÉTÉ PENTAIR WATER POOL AND SPA NE PEUT ÊTRE TENUE RESPONSABLE D'AUCUN DOMMAGE INDIRECT, ACCIDENTEL OU FORTUIT DE QUELQUE NATURE QUE CE SOIT.

LES PRÉSENTES GARANTIES SONT EXCLUSIVES ET REMPLACENT TOUTES LES AUTRES GARANTIES EXPRESSES. LES GARANTIES IMPLICITES, Y COMPRIS SANS TOUTEFOIS S'Y LIMITER, LES GARANTIES IMPLICITES DE QUALITÉ MARCHANDE ET D'APPROPRIATION À UN USAGE PARTICULIER, NE DOIVENT PAS DÉPASSER LA DURÉE DES GARANTIES EXPRESSES STIPULÉES DANS LES PRÉSENTES.

Puisqu'il est interdit dans certaines provinces d'exclure ou de limiter les dommages fortuits ou indirects, ou de limiter la durée d'une garantie implicite, les limitations ou exclusions précisées ci-dessus peuvent ne pas ne s'appliquer. La présente garantie vous confère des droits légaux spécifiques qui s'ajoutent aux droits prévus dans la province où vous habitez, le cas échéant.

Cette garantie remplace toutes les garanties précédemment publiées.

Garanties particulières

(en vigueur à compter de la date d'installation)

Famille de produit	Garantie limitée	Exceptions
Filtres	1 an	Système à 3 réservoirs – 10 ans
Vannes de filtre	1 an	
Pompes	1 an	
Chauffe-eau	2 ans	*Installation commerciale – 1 an
Dispositifs de commande	1 an	
Systèmes hors-sol	1 an	
Appareils d'éclairage	1 an	Lampes et ampoules – 90 jours
Produits White	1 an	
Matériel d'entretien	90 jours	
Purgeur/pompes à usage général	90 jours	
Pièces de remplacement	90 jours	
Nettoyeurs : Lil Shark	1 an	
Nettoyeurs : Calpyso	1 an	
Nettoyeurs : Pool Shark	2 ans	Brosse et volets étanches - 1 an
Nettoyeurs : Great White	2 ans	

* Installations commerciales et en immeubles collectifs.

Conservez ce certificat de garantie dans un endroit sûr et accessible pour consultation.

Pour obtenir les données techniques du produit, communiquez avec l'installateur ou appelez Pentair Water Pool and Spa au numéro (262) 728-9181. Visitez notre site Web : www.staritepool.com

- Vous y trouverez une foule de renseignements sur les produits Pentair Water Pool and Spa mentionnés ci-dessus
- Vous trouverez l'adresse du concessionnaire Pentair Water Pool and Spa le plus près de chez-vous

ENREGISTREZ VOTRE CERTIFICAT DE GARANTIE :

• Remplissez le formulaire d'enregistrement de garantie disponible sur le site www.staritepool.com en cliquant sur « Register Products », puis sur Sta-Rite Pool **OU** • Remplissez le coupon ci-dessous et envoyez-le par la poste dans les 10 jours après l'installation à Pentair Water Pool and Spa, à l'attention du Service des garanties de piscine, 293 Wright St., Delavan, WI 53115



Carte d'enregistrement de garantie

Nom _____

Première installation Remplacement

Adresse _____

Années d'utilisation de la piscine
 moins de 1 an 1-3 3-5 5-10

Ville _____ Province _____ Code postal _____

Magasin où le produit a été acheté :

Date d'installation (ou d'achat) _____

Nom de la compagnie _____

Produit _____

Adresse _____

Numéro de modèle _____

Ville _____ Prov. _____ Code postal _____

